

ŞEDARABAN ŞARKI

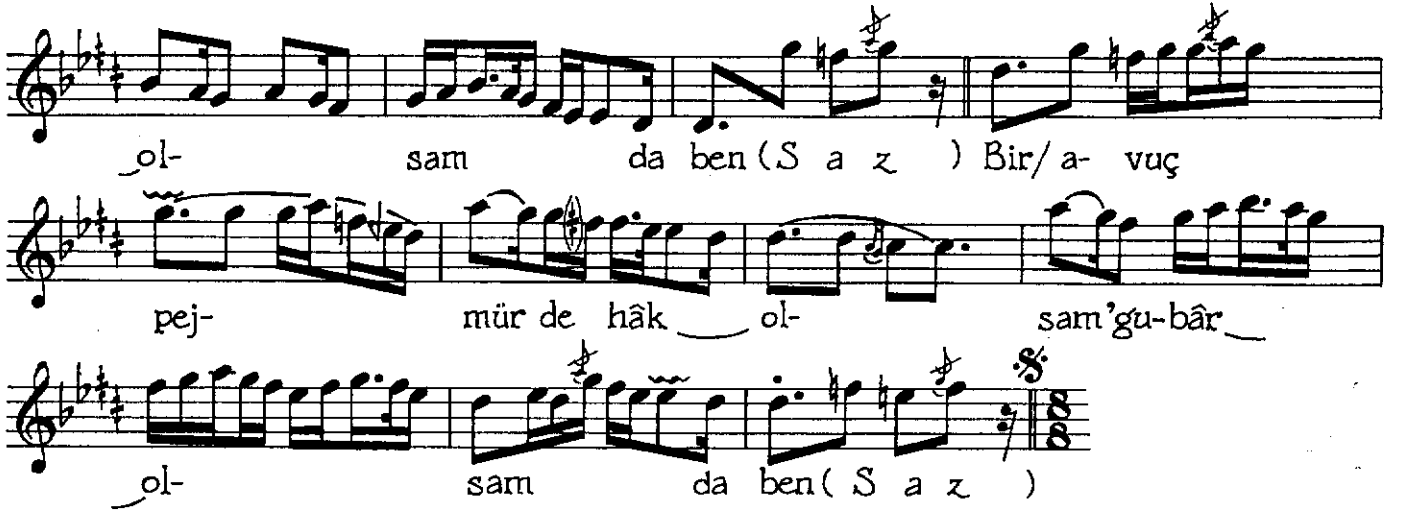
Güfte: Hammamizâde İhsan Bey

Beste: Cinuçen Tanrıkorur

Müsemmen (♩=96)

Curcuna (♩=240)

İş- ve per ver- sin gü zel- sin şûh- sun nâ-
 zen de sin (Saz... ...)
 Has- re tin gön- lüm- de' gön- lüm sen- de dir ' sen
 ben de sin (Saz... ...) Has re tin gön-
 lüm- de' gön- lüm sen de dir ' sen ben de sin (Saz...
 ...) Nah lü sev- dâ- sin le- bi ' sev-
 dâ- da bir gül han de sin (Saz... ...)
 ben de sin (Saz... ...) Bir ne- fes
 âh_ et- mem âh... ... in- ki- sâr_
 ol- sam da ben (S a z) Şem me ver-
 mem saç la rın- dan rû- zi gâr_



İşveperversin , güzelsin , şûhsun , nâzendesin ,
Hasretin gönlümde , gönlüm sendedir , sen bendesin !

Nahl-i sevdâsın , leb-î sevdâda bir gül-handesin ,
Hasretin gönlümde , gönlüm sendedir , sen bendesin !

Bir nefes âh etmem âh inkisâr olsam da ben !
Şemme vermem saçlarından rûzigâr olsam da ben !

Bir/avuç pejmürde hâk olsam , gubâr olsam da ben ,
Hasretin gönlümde , gönlüm sendedir , sen bendesin !